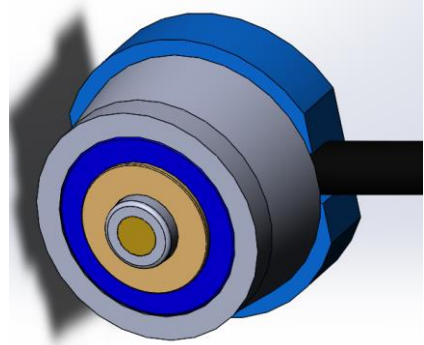
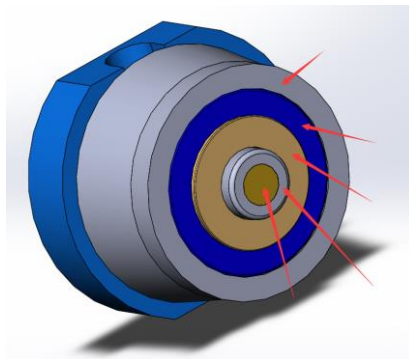


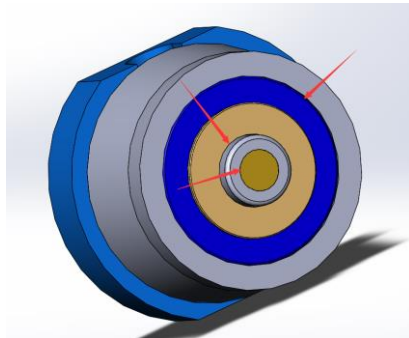
## 磁吸头要求说明



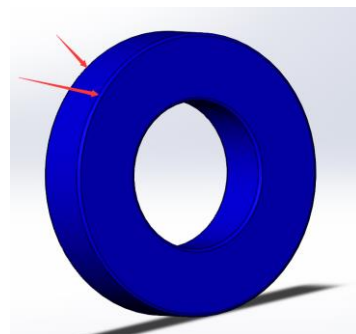
- 1、胶件材料要求：PP 材料，硬而不脆，半透明，透光均匀
- 2、外观要求：下图指示面要求光亮，无刮痕，无污迹，各零件对齐



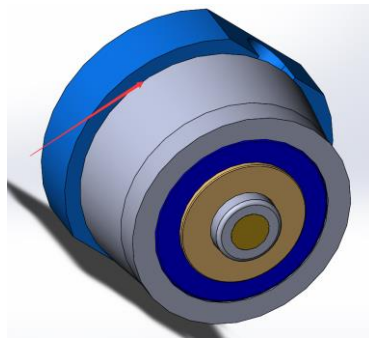
- 3、外观要求：磁铁与胶件，铜套与胶件，铜柱与胶件之间无缝隙，并且铜套压紧磁铁



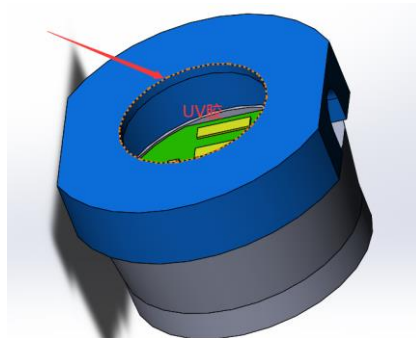
- 4、外观要求：磁铁外圈 R 角小于 0.2mm



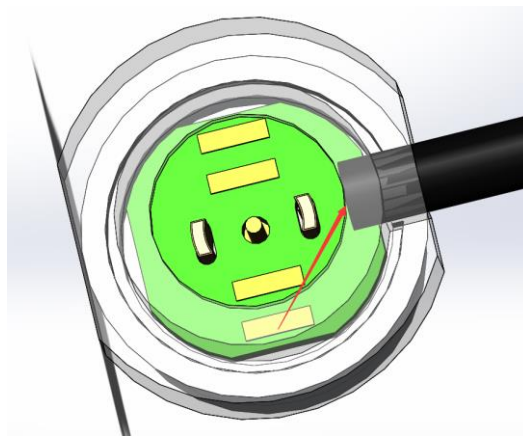
5、尺寸要求：后盖与主体紧密接合，**无缝隙，不溢胶**



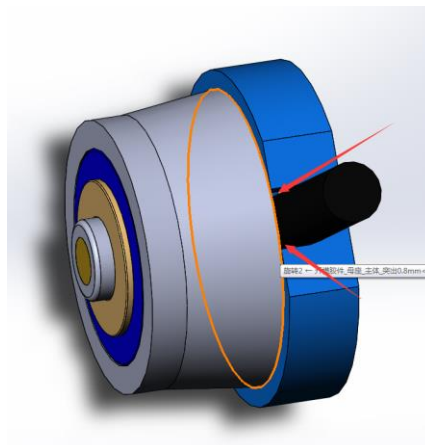
6、灌胶要求：使用**透明**的 UV 胶填充，必须封住所有焊点和线，但胶料**不得凸出后盖**



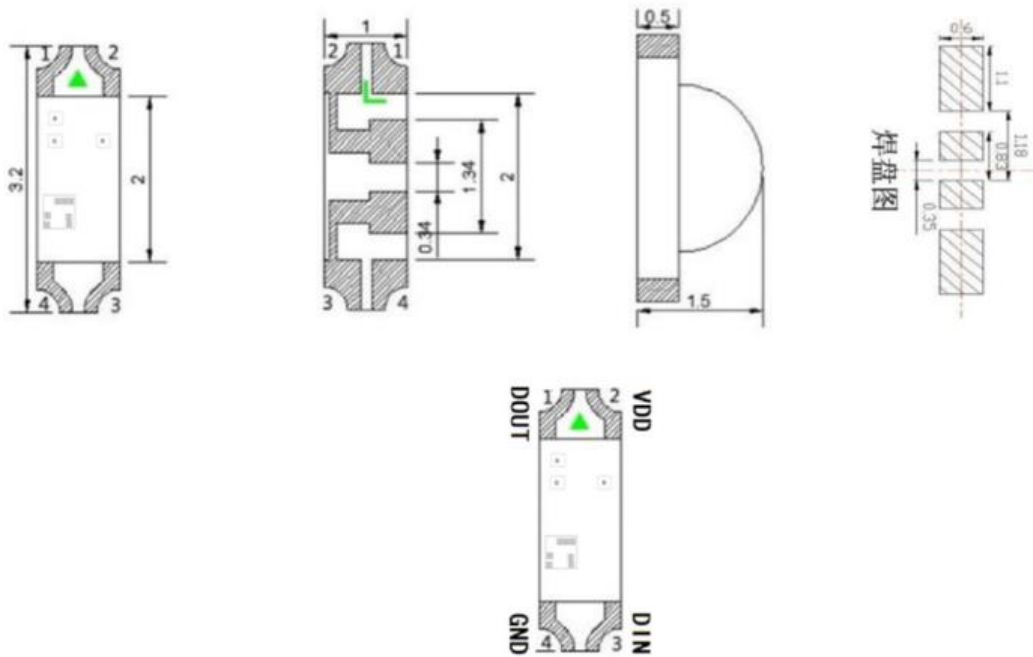
7、线材要求:4C 线，护套 OD2.5mm，**护套**必须插入约 3mm，如图最佳



8、如图位置如果溢胶，要求清理，**不得超过接合面**



- 9、LED 要求 :参考 [1204/1206 侧面发光 RGB 幻彩炫彩贴片 LED 灯珠内置 IC WS2812B 可编程-淘宝网 \(taobao.com\)](#) 注意引脚顺序



脚位说明：

N302F-1204RGB		
序号	符号	功能描述
1	DOUT	显示数据级联输出 ( 800K )
2	VCC/VDD	内部 N302F 电源正及 RGB 正
3	DIN	显示数据输入 ( 800K )
4	GND/VSS	信号地及电源地

- 10、 PCB 灯板要求：SMT 加工后，先上工装测试，灯无问题后再分板  
 11、  
 12、